



รายงานผลการดำเนินงานติดตามตรวจสอบผลกระทบสิ่งแวดล้อม
ด้านน้ำฝน น้ำท่า การกัดเซาะและการตกตะกอน ปีงบประมาณ พ.ศ.2565
โครงการประตูละบายน้ำแม่สอย อ.จอมทอง จ.เชียงใหม่



ศูนย์อุทกวิทยาชลประทานภาคเหนือตอนบน

สำนักบริหารจัดการน้ำและอุทกวิทยา

กรมชลประทาน

ตุลาคม พ.ศ.2565

รายงานสรุปผลการดำเนินงานติดตามตรวจสอบผลกระทบสิ่งแวดล้อมด้านการกัดเซาะและการตกตะกอน

โครงการประตุน้ำแม่สอย อ.จอมทอง จ.เชียงใหม่

ประจำปีงบประมาณ พ.ศ. 2565 (ตุลาคม 2564 – กันยายน 2565)

ศูนย์อุทกวิทยาชลประทานภาคเหนือตอนบน

หลักการและเหตุผล

ตามแผนปฏิบัติการป้องกันแก้ไขและติดตามตรวจสอบผลกระทบสิ่งแวดล้อม โครงการก่อสร้างประตุน้ำแม่สอย จังหวัดเชียงใหม่ โดยศูนย์อุทกวิทยาชลประทานภาคเหนือตอนบน สำนักบริหารจัดการน้ำและอุทกวิทยา ได้ดำเนินการติดตามตรวจสอบการกัดเซาะและการตกตะกอน ที่เกิดจากการก่อสร้างโครงการประตุน้ำแม่สอย อ.จอมทอง จ.เชียงใหม่

วัตถุประสงค์

เพื่อติดตามตรวจสอบผลกระทบสิ่งแวดล้อมด้านการกัดเซาะและการตกตะกอนในแม่น้ำปิง ที่เป็นผลกระทบจากการก่อสร้างประตุน้ำแม่สอย โดยในปีงบประมาณ พ.ศ. 2565 มีผลการดำเนินการดังนี้ (รูปที่ 1 - 2)

งบประมาณ

จำนวนเงิน 441,200 บาท

หน่วยงานที่ได้รับผิดชอบ

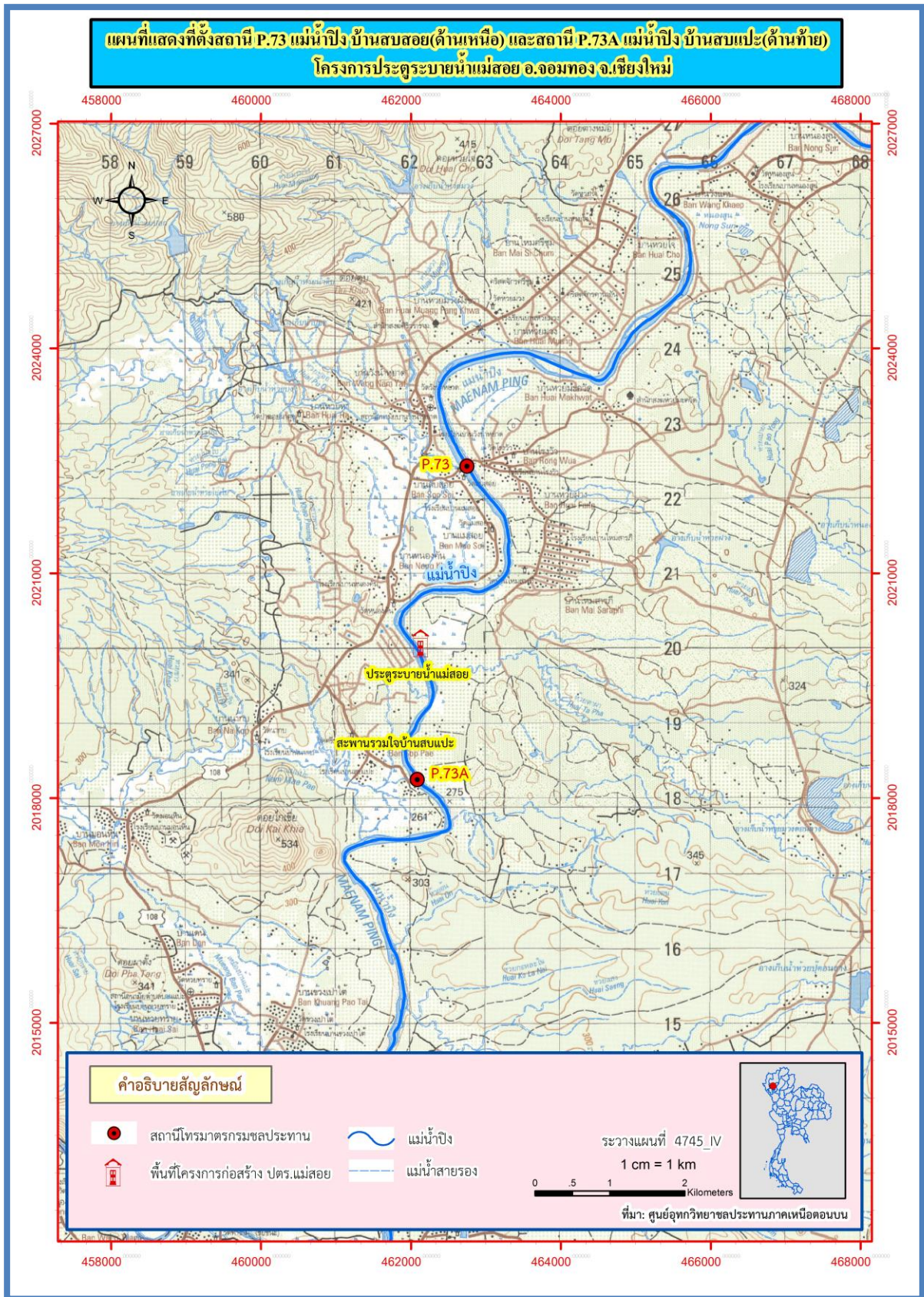
ศูนย์อุทกวิทยาชลประทานภาคเหนือตอนบน สำนักบริหารจัดการน้ำและอุทกวิทยา กรมชลประทาน

วิธีการดำเนินงาน

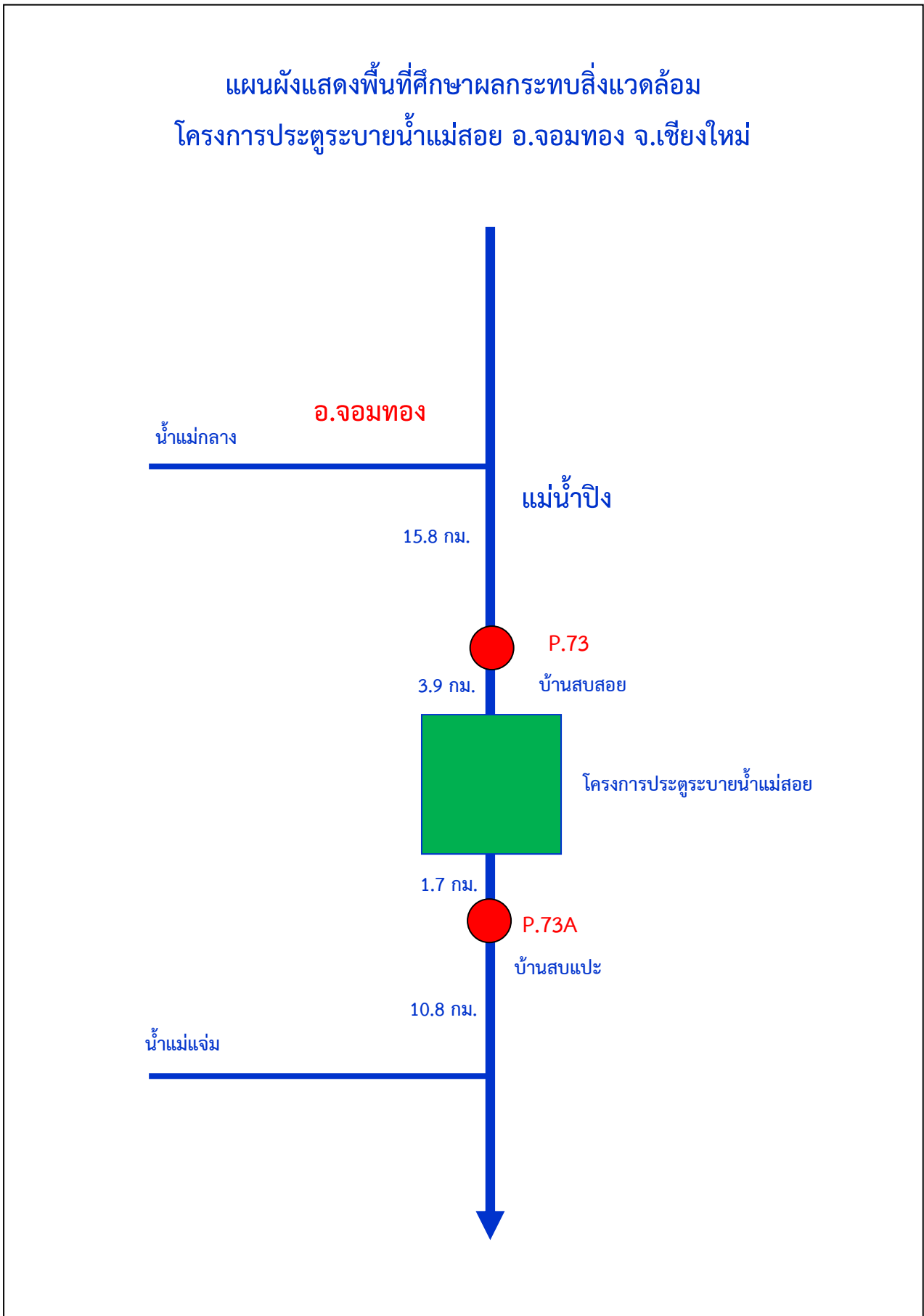
1.สำรวจปริมาณน้ำและตะกอนแขวนลอยที่สถานี P.73 แม่น้ำปิง บ้านสบสอย อ.จอมทอง จ.เชียงใหม่ ซึ่งอยู่ตอนบน (เหนือน้ำ) ของสถานที่ก่อสร้างโครงการประตุน้ำแม่สอยมีระยะทางตามลำน้ำห่างจากหัวงานโครงการประมาณ 3.9 กิโลเมตร (รูปที่ 3 - 6)

2.สำรวจปริมาณน้ำและตะกอนแขวนลอยที่สถานี P.73A แม่น้ำปิง บ้านสบแปะ อ.จอมทอง จ.เชียงใหม่ ซึ่งอยู่ตอนล่าง (ท้ายน้ำ) ของสถานที่ก่อสร้างโครงการประตุน้ำแม่สอยมีระยะทางตามลำน้ำห่างจากหัวงานโครงการประมาณ 1.7 กิโลเมตร (รูปที่ 7 - 10)

รูปที่ 1 แผนที่แสดงที่ตั้งสถานี P.73 แม่น้ำปิง บ้านสบสอย และสถานี P.73A แม่น้ำปิง บ้านสบแปะ อ.จอมทอง จ.เชียงใหม่ ซึ่งอยู่ด้านเหนือ-ท้าย โครงการประตุน้ำแม่สอย



รูปที่ 2 แผนผังแสดงพื้นที่ศึกษาผลกระทบสิ่งแวดล้อมโครงการประตุน้ำแม่สอย อ.จอมทอง จ.เชียงใหม่



รูปที่ 3-4 สถานี P.73 แม่น้ำปิง บ้านสบสอย อ.จอมทอง จ.เชียงใหม่ ที่ใช้เป็นตัวชี้ในการประเมินผลกระทบจากการกัดเซาะและการตกตะกอน เหนือโครงการก่อสร้าง ปตร.แม่สอย



รูปที่ 5-6 ทำการสำรวจปริมาณน้ำและสำรวจตะกอนแขวนลอยที่สถานี P.73 แม่น้ำปิง บ้านสบสอย อ.จอมทอง จ.เชียงใหม่



รูปที่ 7-8 สถานี P.73A แม่น้ำปิง บ้านสบแปะ อ.จอมทอง จ.เชียงใหม่ ที่ใช้เป็นตัวชี้ในการประเมินผลกระทบจากการกัดเซาะและการตกตะกอนท้ายโครงการก่อสร้าง ปตร.แม่สอย



รูปที่ 9-10 ทำการสำรวจปริมาณน้ำและสำรวจตะกอนแขวนลอยที่สถานี P.73A แม่น้ำปิง บ้านสบแพะ อ.จอมทอง จ.เชียงใหม่



ผลการดำเนินงานด้านอุตุนิยมวิทยา

จากการตรวจวัดปริมาณฝนของสถานีโครงการประจวบฯ น้ำแม่สอยตั้งแต่เดือนตุลาคม 2564 – กันยายน 2565 (รูปที่ 11-14) สรุปได้ดังนี้

ปริมาณฝนสูงสุดรายวันวัดได้ 67.8 มม. เมื่อวันที่ 6 พฤษภาคม 2565 และปริมาณฝนต่ำสุดรายวันวัดได้ 0.4 มม. เมื่อวันที่ 14 ตุลาคม 2564 (รูปที่ 15)

เดือนที่มีปริมาณฝนสะสมสูงสุดคือเดือนกันยายน 2565 มีปริมาณฝนสะสม 279.2 มม. และเดือนที่มีปริมาณฝนสะสมต่ำสุดคือเดือนธันวาคม 2564 มีปริมาณฝนสะสม 0.0 มม. (รูปที่ 17)

ปริมาณฝนตั้งแต่เดือนตุลาคม 2564 ถึงเดือนกันยายน 2565 มีปริมาณฝนสะสมรวม 1,185.4 มม. (รูปที่ 20)

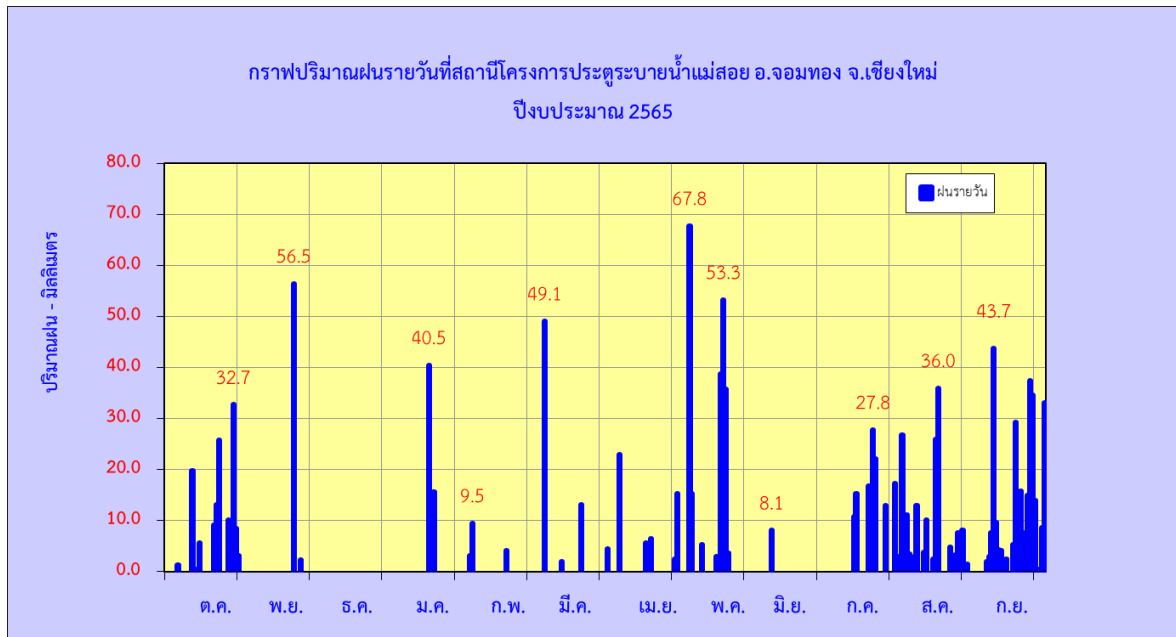
รูปที่ 11-14 การตรวจวัดข้อมูลด้านอุตุของสถานีโครงการประจวบฯ น้ำแม่สอย อ.จอมทอง จ.เชียงใหม่



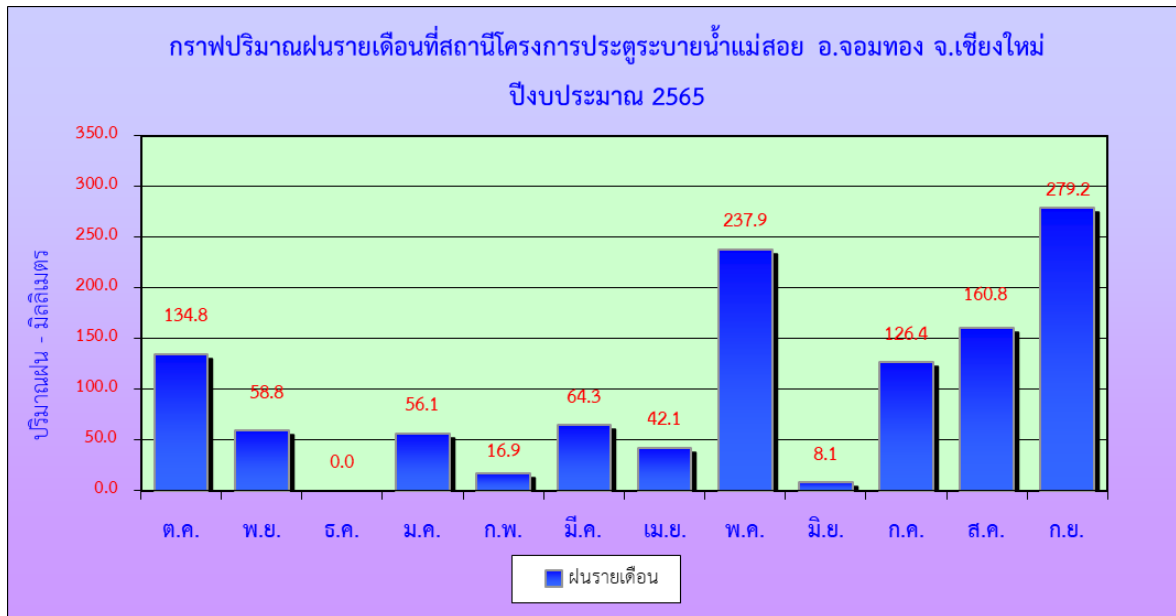
รูปที่ 15 ตารางแสดงปริมาณน้ำฝนรายวันของสถานีโครงการประจวบฯ บ้านสบสอย อ.จอมทอง จ.เชียงใหม่

สถานี : โครงการประจวบฯ บ้านสบสอย อ.จอมทอง จ. เชียงใหม่												
ปริมาณน้ำฝนรายวัน - มิลลิเมตร												
ปีงบประมาณ 2565												
วันที่	ต.ค.	พ.ย.	ธ.ค.	ม.ค.	ก.พ.	มี.ค.	เม.ย.	พ.ค.	มิ.ย.	ก.ค.	ส.ค.	ก.ย.
1	0.0	0.0	0.0	0.0	0.0	0.0	0.0	15.2	0.0	0.0	0.0	0.0
2	0.0	0.0	0.0	0.0	0.0	0.0	4.5	0.0	0.0	0.0	26.8	0.0
3	0.0	0.0	0.0	0.0	0.0	0.0	0.0	0.0	0.0	0.0	0.0	0.0
4	0.0	0.0	0.0	0.0	3.2	0.0	0.0	0.0	0.0	0.0	11.1	0.0
5	0.0	0.0	0.0	0.0	9.5	0.0	0.0	0.0	0.0	0.0	3.4	0.0
6	1.3	0.0	0.0	0.0	0.0	0.0	0.0	67.8	0.0	0.0	0.0	1.9
7	0.0	0.0	0.0	0.0	0.0	49.1	22.9	15.2	0.0	0.0	2.9	2.9
8	0.0	0.0	0.0	0.0	0.0	0.0	0.0	0.0	0.0	0.0	13.0	7.7
9	0.0	0.0	0.0	0.0	0.0	0.0	0.0	0.0	8.1	0.0	0.0	43.7
10	0.0	0.0	0.0	0.0	0.0	0.0	0.0	0.0	0.0	0.0	0.0	9.6
11	0.0	0.0	0.0	0.0	0.0	0.0	0.0	5.3	0.0	0.0	3.8	4.3
12	19.8	0.0	0.0	0.0	0.0	0.0	0.0	0.0	0.0	0.0	10.1	4.2
13	0.0	0.0	0.0	0.0	0.0	0.0	0.0	0.0	0.0	10.8	0.0	1.4
14	0.4	0.0	0.0	0.0	0.0	2.0	0.0	0.0	0.0	15.2	0.0	2.4
15	5.6	0.0	0.0	0.0	0.0	0.0	0.0	0.0	0.0	0.0	2.4	0.0
16	0.0	0.0	0.0	0.0	0.0	0.0	0.0	0.0	0.0	0.0	25.9	0.0
17	0.0	0.0	0.0	0.0	0.0	0.0	0.0	2.9	0.0	0.0	36.0	5.3
18	0.0	0.0	0.0	40.5	0.0	0.0	5.7	0.0	0.0	0.0	0.0	29.3
19	0.0	0.0	0.0	0.0	4.2	0.0	0.0	38.8	0.0	16.8	0.0	0.0
20	0.0	0.0	0.0	15.6	0.0	0.0	6.5	53.3	0.0	0.5	0.0	15.8
21	9.2	0.0	0.0	0.0	0.0	0.0	0.0	35.8	0.0	27.8	0.0	0.0
22	13.1	0.0	0.0	0.0	0.0	13.2	0.0	3.6	0.0	22.1	4.8	7.7
23	25.7	56.5	0.0	0.0	0.0	0.0	0.0	0.0	0.0	0.0	0.0	14.9
24	0.0	0.0	0.0	0.0	0.0	0.0	0.0	0.0	0.0	0.0	3.3	37.4
25	0.0	0.0	0.0	0.0	0.0	0.0	0.0	0.0	0.0	0.0	7.7	34.6
26	0.0	2.3	0.0	0.0	0.0	0.0	0.0	0.0	0.0	13.0	0.0	13.9
27	10.1	0.0	0.0	0.0	0.0	0.0	0.0	0.0	0.0	0.0	8.2	0.0
28	5.2	0.0	0.0	0.0	0.0	0.0	0.0	0.0	0.0	0.0	0.0	0.5
29	32.7	0.0	0.0	0.0		0.0	0.0	0.0	0.0	0.0	1.4	8.6
30	8.5	0.0	0.0	0.0		0.0	2.5	0.0	0.0	17.3	0.0	33.1
31	3.2		0.0	0.0		0.0		0.0		2.9	0.0	
รวม	134.8	58.8	0.0	56.1	16.9	64.3	42.1	237.9	8.1	126.4	160.8	279.2
เฉลี่ย	4.3	2.0	0.0	1.8	0.6	2.1	1.4	7.7	0.3	4.1	5.2	9.3
วัน	12	2	0	2	3	3	5	9	1	9	15	20

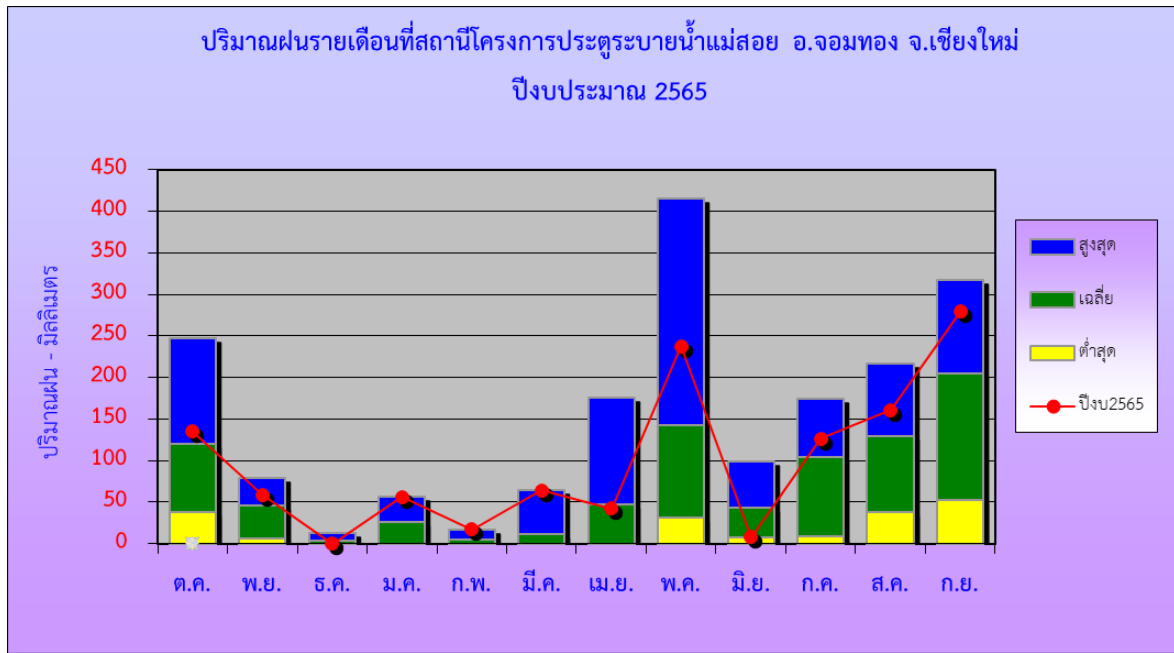
รูปที่ 16 กราฟแสดงปริมาณฝนรายวันที่สถานีโครงการประจักษ์นํ้าแม่สอย อ.จอมทอง จ.เชียงใหม่



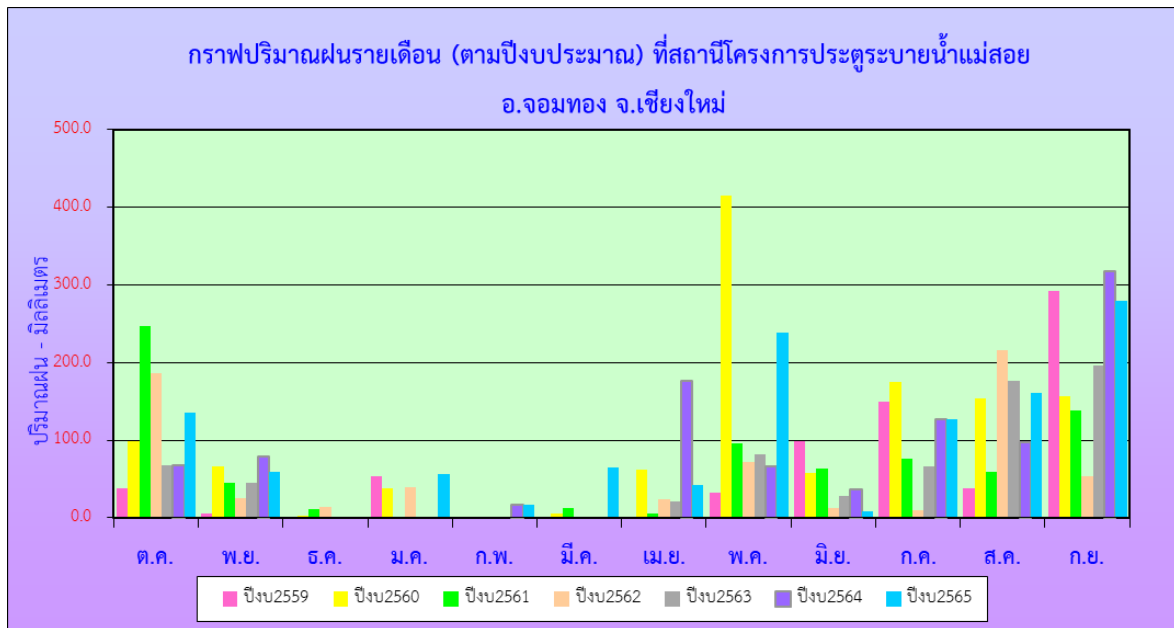
รูปที่ 17 กราฟแสดงปริมาณฝนรายเดือนที่สถานีโครงการประจักษ์นํ้าแม่สอย อ.จอมทอง จ.เชียงใหม่



รูปที่ 18 กราฟแสดงปริมาณฝนรายเดือนสถานีโครงการประจักษ์บายน้ำแม่สอย อ.จอมทอง จ.เชียงใหม่



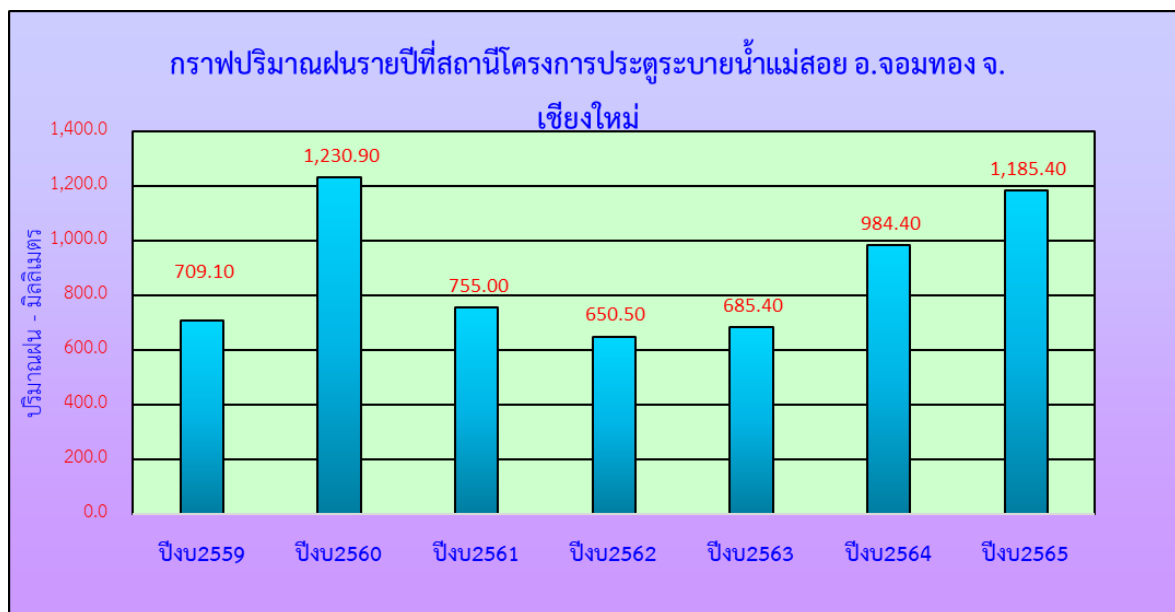
รูปที่ 19 กราฟแสดงปริมาณฝนรายเดือนตามปีงบประมาณ สถานีโครงการประจักษ์บายน้ำแม่สอย อ.จอมทอง จ.เชียงใหม่



รูปที่ 20 ตารางแสดงปริมาณน้ำฝนรายเดือนตามปีงบประมาณของสถานีโครงการประจวบฯ น้ำแม่สอย อ.จอมทอง จ.เชียงใหม่

ปีงบประมาณ	ต.ค.	พ.ย.	ธ.ค.	ม.ค.	ก.พ.	มี.ค.	เม.ย.	พ.ค.	มิ.ย.	ก.ค.	ส.ค.	ก.ย.	ฝนรวม
ปีงบ2559	38.4	6.0	0.0	53.0	0.0	0.0	0.0	32.0	99.2	150.0	38.3	292.2	709.10
ปีงบ2560	98.2	66.0	3.0	38.0	0.0	5.0	62.2	415.2	58.4	174.4	154.0	156.5	1,230.90
ปีงบ2561	247.7	45.0	11.7	0.0	0.0	13.1	6.1	95.3	63.0	76.4	58.6	138.1	755.00
ปีงบ2562	186.6	25.1	13.3	38.8	0.0	0.0	24.2	71.7	12.4	9.1	216.3	53.0	650.50
ปีงบ2563	68.2	45.4	0.0	0.0	0.0	0.0	20.7	82.2	28.7	66.5	177.1	196.6	685.40
ปีงบ2564	68.2	79.2	0.0	0.0	16.2	0.0	176.1	66.8	37.2	126.7	96.8	317.2	984.40
ปีงบ2565	134.8	58.8	0.0	56.1	16.9	64.3	42.1	237.9	8.1	126.4	160.8	279.2	1,185.40

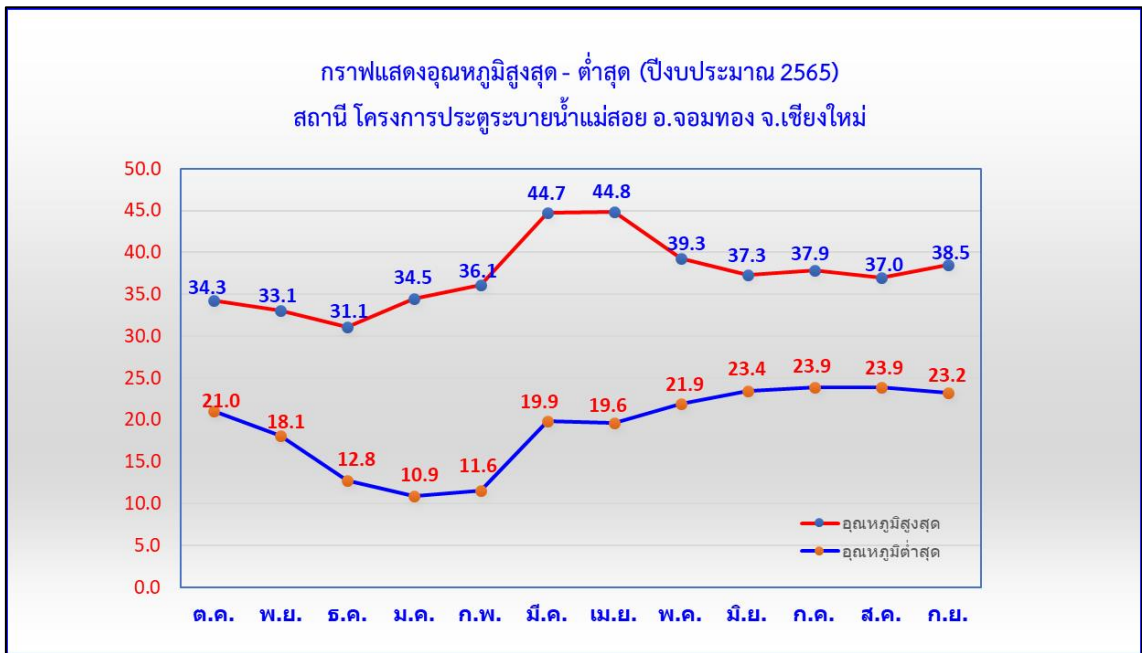
รูปที่ 21 กราฟแสดงปริมาณฝนรายปีสถานีโครงการประจวบฯ น้ำแม่สอย อ.จอมทอง จ.เชียงใหม่



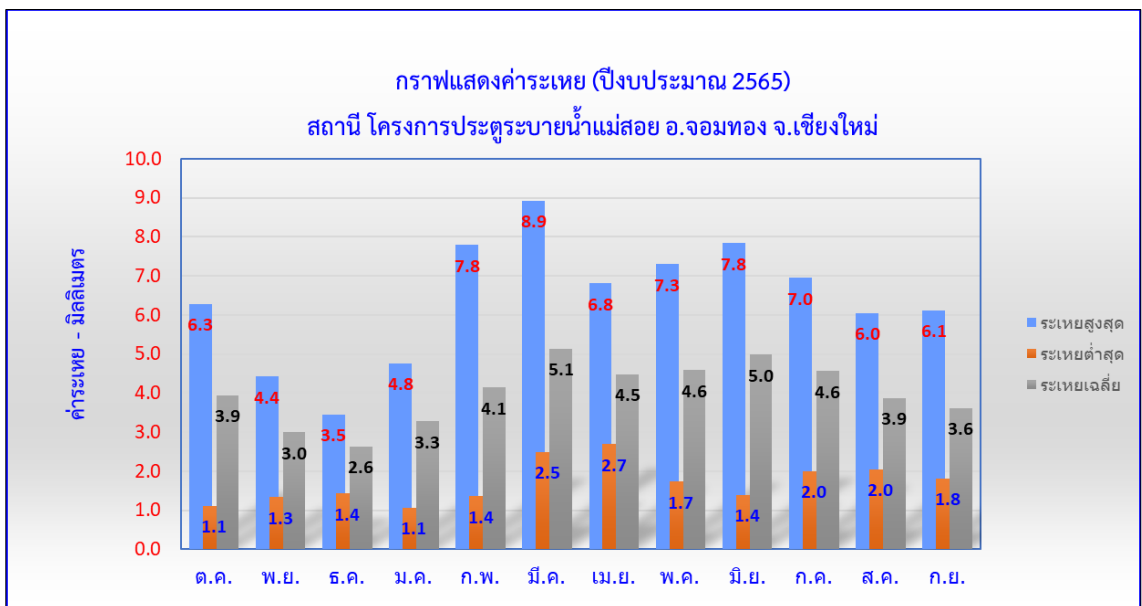
การตรวจวัดอุณหภูมิสูงสุด - ต่ำสุดและค่าระเหย สถานีโครงการประจวบรายน้ำแม่สอย

ตั้งแต่เดือน ตุลาคม 2564 - กันยายน 2565 พบว่าอุณหภูมิสูงสุดวัดได้ 44.8 องศาเซลเซียส เมื่อวันที่ 17 เมษายน 2565 และอุณหภูมิต่ำสุดวัดได้ 10.9 องศาเซลเซียส เมื่อวันที่ 31 มกราคม 2565 (รูปที่ 22) และทำการตรวจวัดการระเหยของน้ำวัดได้สูงสุด 8.9 มิลลิเมตร เมื่อวันที่ 7 มีนาคม 2565 การระเหยต่ำสุดวัดได้ 1.1 มิลลิเมตร เมื่อวันที่ 16 มกราคม 2565 (รูปที่ 23)

รูปที่ 22 กราฟแสดงอุณหภูมิสูงสุด - ต่ำสุดรายเดือน สถานีโครงการประจวบรายน้ำแม่สอย อ.จอมทอง จ.เชียงใหม่



รูปที่ 23 กราฟแสดงค่าระเหยสถานีโครงการประจวบรายน้ำแม่สอย อ.จอมทอง จ.เชียงใหม่



ผลการตรวจวัดระดับน้ำและปริมาณน้ำตั้งแต่เดือนตุลาคม 2564 – กันยายน 2565

1. ทำการสำรวจระดับน้ำและปริมาณน้ำที่สถานี P.73 แม่น้ำปิง บ้านสบสอย อ.จอมทอง จ.เชียงใหม่ ซึ่งอยู่ตอนบน (เหนือน้ำ) ระดับน้ำสูงสุดวัดได้ 3.63 ม.(ร.ส.ม.) เมื่อวันที่ 28 กันยายน 2565 วัดปริมาณน้ำสูงสุดได้ 1,057.760 ลบ.ม./วินาที เมื่อวันที่ 28 กันยายน 2565 (มีการเปิดประตูระบายน้ำ 10 บาน) และระดับน้ำต่ำสุดวัดได้ 2.10 ม.(ร.ส.ม.) เมื่อวันที่ 16 สิงหาคม 2565 วัดปริมาณน้ำต่ำสุดได้ 2.364 ลบ.ม./วินาที เมื่อวันที่ 7 มกราคม 2565 (รูปที่ 24, 25)

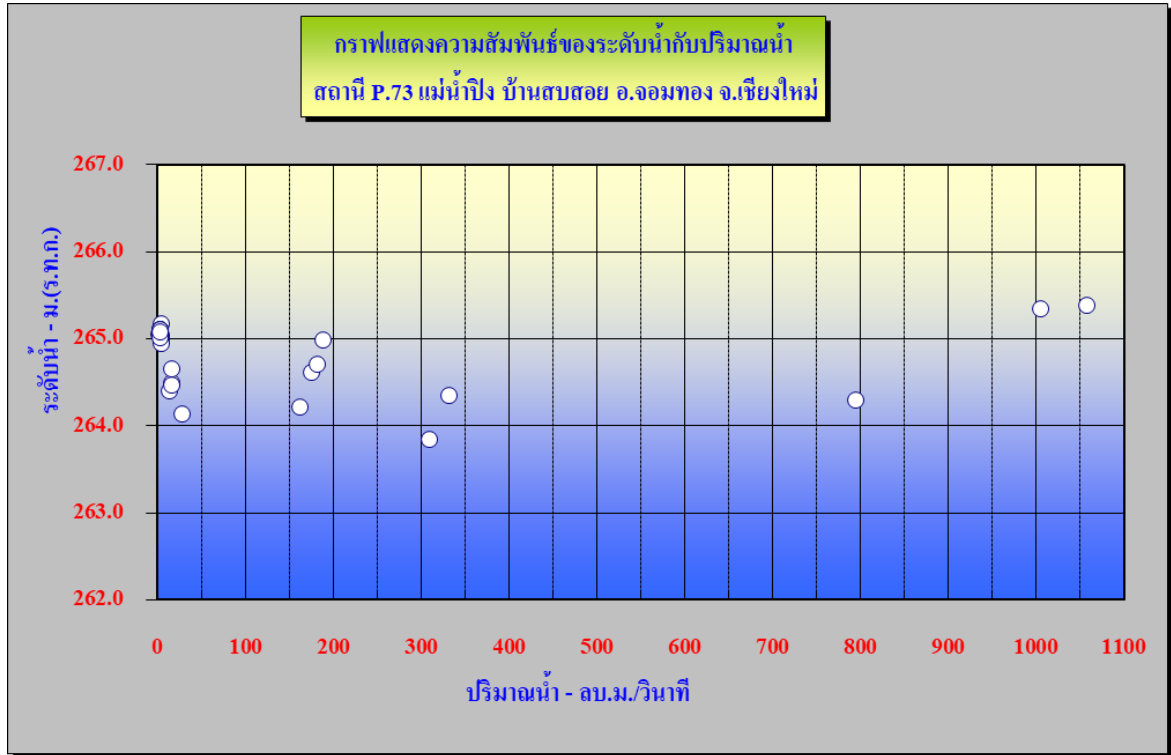
ปริมาณน้ำสะสมตั้งแต่วันที่ 1 เมษายน 2565 – 30 กันยายน 2565 (ปีน้ำ 2565) มีปริมาณน้ำสะสมรวม 2,505.96 ล้าน ลบ.ม. โดยเดือนที่มีปริมาณน้ำสะสมสูงสุดคือเดือนกันยายน 2565 มีปริมาณน้ำสะสมรวม 1,326.25 ล้าน ลบ.ม. และเดือนที่มีปริมาณน้ำสะสมต่ำสุดคือเดือนมิถุนายน 2565 มีปริมาณน้ำรวม 32.70 ล้าน ลบ.ม. (รูปที่ 26)

รูปที่ 24 ตารางแสดงข้อมูลการสำรวจปริมาณน้ำที่สถานี P.73 แม่น้ำปิง บ้านสบสอย อ.จอมทอง จ.เชียงใหม่

ตารางแสดงสถิติการสำรวจปริมาณน้ำ							
แม่น้ำ แม่น้ำปิง		สถานี บ้านสบสอย		รหัส P.73			
ตำบล แม่สอย		อำเภอ จอมทอง		จังหวัด เชียงใหม่			
ราคาศูนย์เสาระดับ 261.750 ม.(ร.ท.ก.)				ปีงบประมาณ 2565			
วันที่	ระดับน้ำ	ระดับน้ำ	เวลาทำการ สำรวจ	ความกว้าง	เนื้อที่รูปตัด	ความเร็วเฉลี่ย ม./วินาที	ปริมาณน้ำ ลบ.ม./วินาที
	ม.(ร.ส.ม.)	ม.(ร.ท.ก.)		ผืนน้ำ(ม.)	ตร.ม.		
8 ต.ค.64	2.87	264.620	15.12 – 16.00	111.20	574.34	0.305	174.982
28 ต.ค.64	3.24	264.990	10.55 – 11.10	182.14	602.65	0.314	189.077
15 พ.ย.64	3.24	264.990	14.35 – 15.36	185.00	633.08	0.006	3.961
23 พ.ย.64	3.28	265.030	15.20 – 16.12	185.00	639.08	0.006	4.152
7 ธ.ค.64	3.20	264.950	14.39 – 15.10	185.00	634.85	0.006	4.121
16 ธ.ค.64	3.29	265.040	15.43 – 16.16	185.00	641.9	0.006	4.162
27 ธ.ค.64	3.42	265.170	14.32 – 15.00	185.00	637.15	0.007	4.198
7 ม.ค.65	3.30	265.050	13.05 – 13.53	185.00	602.90	0.004	2.364
18 ม.ค.65	3.36	265.110	13.21 – 13.53	185.00	628.93	0.004	2.547
27 ม.ค.65	3.35	265.100	14.20 – 14.54	185.00	626.53	0.004	2.542

ตารางแสดงสถิติการสำรวจปริมาณน้ำ							
แม่น้ำ แม่ น้ำปิง		สถานี บ้านสบสอย			รหัส P.73		
ตำบล แม่สอย		อำเภอ จอมทอง			จังหวัด เชียงใหม่		
ราคาศูนย์เสาระดับ 261.750 ม.(ร.ท.ก.)				ปีงบประมาณ 2565			
วันที่	ระดับน้ำ	ระดับน้ำ	เวลาทำการ สำรวจ	ความกว้าง	เนื้อที่รูปตัด	ความเร็วเฉลี่ย	ปริมาณน้ำ
	ม.(ร.ส.ม.)	ม.(ร.ท.ก.)		ผิวน้ำ(ม.)	ตร.ม.	ม./วินาที	ลบ.ม./วินาที
14 ก.พ.65	3.36	265.110	13.54 – 14.21	185.00	627.63	0.004	2.610
8 มี.ค.65	3.30	265.050	13.24 – 13.56	185.00	622.15	0.004	2.550
30 มี.ค.65	3.26	265.010	12.01 – 12.10	148.62	570.16	0.006	3.570
7 เม.ย.65	3.36	265.110	13.43 – 14.03	185.00	635.75	0.006	3.657
28 เม.ย.65	3.33	265.080	15.12 – 15.36	185.00	633.45	0.005	3.458
18 พ.ค.65	2.39	264.140	13.42 – 14.03	177.00	511.90	0.055	27.972
22 พ.ค.65	2.54	264.290	09.50 – 10.40	211.00	632.00	1.258	794.220
8 มิ.ย.65	2.74	264.49	16.00 – 16.37	182.00	588.75	0.028	16.342
23 มิ.ย.65	2.65	264.4	11.50 – 12.25	120.78	328.72	0.043	14.132
7 ก.ค.65	2.72	264.47	13.40 – 14.10	182.00	584.95	0.028	16.271
26 ก.ค.65	2.46	264.21	13.13 – 13.38	129.76	459.76	0.352	161.807
4 ส.ค.65	2.90	264.65	13.24 – 13.42	182.00	584.95	0.028	16.271
16 ส.ค.65	2.10	263.85	11.00 – 11.15	117.30	408.47	0.758	309.459
29 ส.ค.65	2.60	264.35	12.30 – 13.05	181.00	582.12	0.571	332.175
9 ก.ย.65	2.96	264.71	13.37 – 13.50	182.00	596.13	0.306	182.639
13 ก.ย.65	3.59	265.34	11.20 – 12.00	185.00	692.15	1.452	1,005.140
28 ก.ย.65	3.63	265.38	12.30 – 13.24	190.00	701.02	1.509	1,057.760

รูปที่ 25 กราฟแสดงความสัมพันธ์ของระดับน้ำกับปริมาณน้ำสถานี P.73 แม่น้ำปิง บ้านสบสอย อ.จอมทอง จ.เชียงใหม่



รูปที่ 26 ตารางแสดงปริมาณน้ำท่ารายเดือนสถานี P.73 แม่น้ำปิง บ้านสบสอย อ.จอมทอง จ.เชียงใหม่

ปริมาณน้ำรายเดือน - ล้านลูกบาศก์เมตร														ปริมาณน้ำ	ปริมาณน้ำ
สถานี : บ้านสบสอย อ.จอมทอง จ.เชียงใหม่														พื้นที่รับน้ำ 14,814 ตร.กม.	
แม่น้ำ : แม่น้ำปิง P.73														รายปี	เฉลี่ย
ปี	เม.ย.	พ.ค.	มิ.ย.	ก.ค.	ส.ค.	ก.ย.	ต.ค.	พ.ย.	ธ.ค.	ม.ค.	ก.พ.	มี.ค.	ล้าน ลบ.ม.	ลบ.ม./วิ	
2541	5.22	25.42	13.43	45.78	168.73	428.08	59.13	67.69	21.53	3.33	0.07	0.18	838.57	26.59	
2542	4.22	234.55	175.23	34.63	317.48	672.62	546.64	694.81	117.63	32.01	42.27	35.90	2,907.97	92.21	
2543	108.98	435.69	401.67	285.55	444.23	712.75	636.45	406.85	98.33	40.23	9.72	53.36	3,633.80	115.23	
2544	15.37	172.66	106.81	298.00	1,220.32	721.88	634.27	490.03	166.29	73.13	22.88	5.32	3,926.96	124.52	
2545	25.80	255.84	175.94	141.56	561.75	2,053.17	808.25	1,021.32	430.81	218.00	81.56	34.40	5,808.40	184.18	
2546	87.60	170.44	154.71	203.96	313.08	942.20	259.84	121.51	33.40	8.45	1.79	0.59	2,297.55	72.85	
2547	0.00	126.71	267.92	392.07	622.64	1,363.88	471.06	162.54	97.98	62.29	39.17	55.38	3,661.64	116.11	
2548	63.97	80.13	190.33	403.44	699.87	1,799.43	924.32	704.19	276.17	117.86	69.20	44.12	5,373.01	170.38	
2549	110.12	408.86	405.74	419.25	992.68	1,693.05	982.50	313.41	155.99	107.75	72.19	35.19	5,696.71	180.64	
2550	18.94	711.53	365.90	226.30	384.31	743.39	749.54	320.49	108.98	32.24	58.81	31.94	3,752.35	118.99	
2551	57.87	308.60	140.70	140.79	410.03	780.31	889.48	618.65	170.81	99.79	55.34	91.67	3,764.04	119.36	
2552	105.48	220.29	262.18	246.88	281.40	641.46	657.29	210.70	89.72	40.84	20.08	11.41	2,787.72	88.40	
2553	8.37	5.30	17.41	88.36	1,012.38	1,210.18	1,117.65	338.71	121.76	33.60	16.59	77.74	4,048.06	128.36	
2554	140.21	710.67	482.52	445.60	1,822.65	2,232.93	1,837.13	407.72	202.14	139.90	94.29	68.94	8,584.71	272.22	
2555	98.80	293.35	135.47	173.16	303.28	1,038.98	373.26	185.41	83.58	16.57	22.68	33.68	2,758.23	87.46	
2556	1.81	5.72	18.76	71.89	440.44	689.18	718.28	299.39	160.98	71.96	40.55	21.47	2,540.43	80.56	
2557	57.59	136.68	168.10	172.69	324.73	597.21	243.59	154.78	15.06	90.14	21.17	6.88	1,988.64	63.06	
2558	30.49	27.41	13.63	29.01	199.57	149.26	132.62	50.02	8.57	0.00	0.00	0.00	640.56	20.31	
2559	0.00	0.00	40.09	171.00	258.88	766.40	368.92	295.90	375.58	91.11	19.98	4.03	2,391.91	75.85	
2560	6.04	461.81	674.45	86.18	199.93	930.33	881.98	193.07	65.47	91.76	79.23	22.14	3,692.37	117.08	
2561	15.12	16.07	358.54	187.57	95.80	113.07	139.97	46.19	3.72	2.15	1.67	1.59	981.44	31.12	
2562	15.24	14.02	5.30	18.47	173.00	86.22	58.64	37.73	38.23	55.61	28.06	1.88	532.40	16.88	
2563	0.00	0.00	0.00	215.80	306.20	202.80	61.30	87.10	68.50	57.80	50.70	16.80	1,067.00	33.83	
2564	6.98	3.20	2.90	46.08	43.59	25.68	221.47	50.05	16.19	19.59	17.71	18.68	472.12	14.97	
2565	58.70	218.60	32.75	231.34	638.32	1,326.25							2,505.96	79.46	
สูงสุด	140.21	711.53	674.45	445.60	1,822.65	2,232.93	1,837.13	1,021.32	430.81	218.00	94.29	91.67	8,584.71	272.22	
เฉลี่ย	42.79	204.27	187.38	180.52	477.14	836.11	578.37	309.38	123.02	62.77	35.94	26.87	3,064.56	97.18	
ต่ำสุด	0.00	0.00	0.00	18.47	43.59	25.68	58.64	37.73	3.72	0.00	0.00	0.00	472.12	14.97	

หมายเหตุ 1. ปีนี้เริ่มตั้งแต่ 1. เม.ย. ถึง 31 มี.ค.ของปีต่อไป

2. ทำการสำรวจระดับน้ำและปริมาณน้ำที่สถานี P.73A แม่น้ำปิง บ้านสบแพะ อ.จอมทอง จ.เชียงใหม่ ซึ่งอยู่ตอนล่าง (ท้ายน้ำ) ระดับน้ำสูงสุดวัดได้ 6.56 ม.(ร.ส.ม.) เมื่อวันที่ 13 กันยายน 2565 วัดปริมาณน้ำสูงสุดได้ 1,038.00 ลบ.ม./วินาที เมื่อวันที่ 28 กันยายน 2565 (มีการเปิดประตูระบายน้ำ 10 บาน) และระดับน้ำต่ำสุดวัดได้ -0.41 ม.(ร.ส.ม.) เมื่อวันที่ 30 มีนาคม 2565 และมีปริมาณน้ำต่ำสุดอยู่ที่ 0.422 ลบ.ม./วินาที (ท้ายปตร.แม่สอยปิดบานประตู) เมื่อวันที่ 30 มีนาคม 2565 (รูปที่ 27,28)

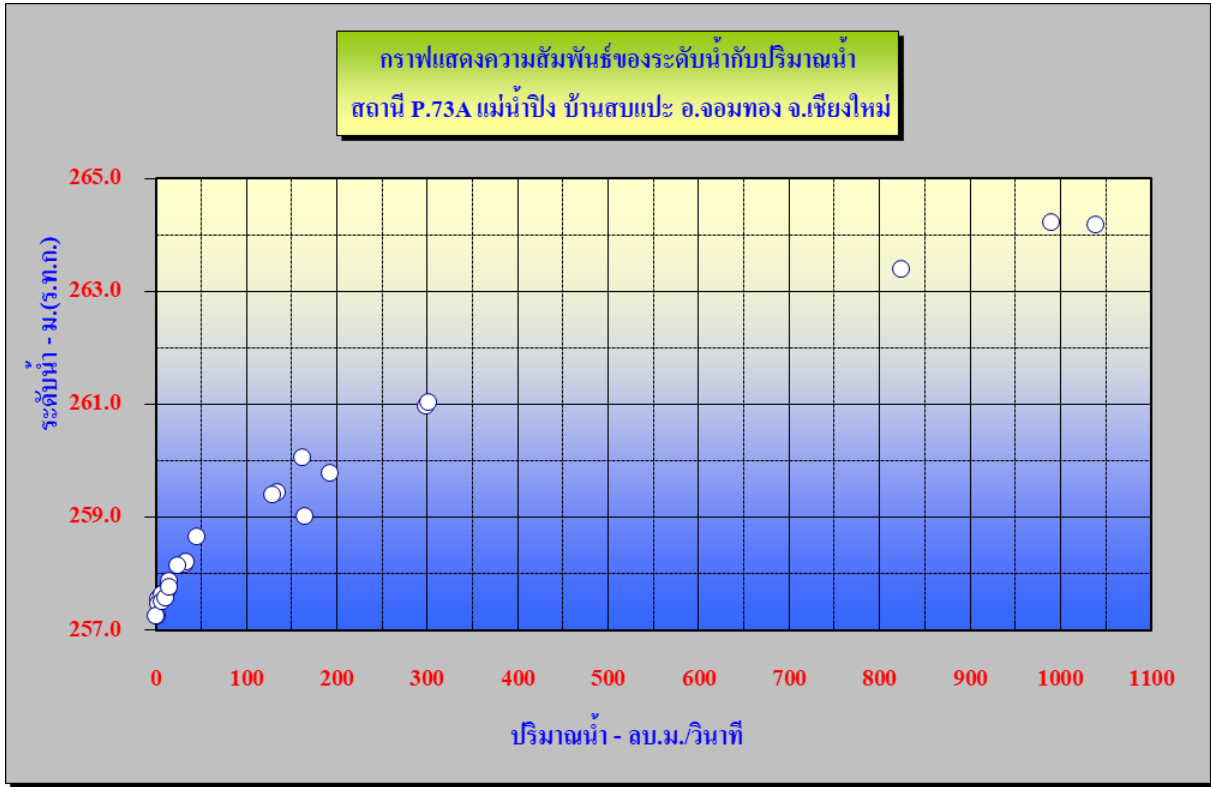
ปริมาณน้ำสะสมตั้งแต่วันที่ 1 เมษายน 2565 – 30 กันยายน 2565 (ปีน้ำ 2565) มีปริมาณน้ำสะสมรวม 2,682.49 ล้าน ลบ.ม. และเดือนที่มีปริมาณน้ำสะสมสูงสุดคือเดือนกันยายน 2565 มีปริมาณน้ำสะสมรวม 1,336.97 ล้าน ลบ.ม. ส่วนเดือนที่มีปริมาณน้ำสะสมต่ำสุดคือเดือนเมษายน มีปริมาณน้ำรวม 42.50 ล้าน ลบ.ม. (รูปที่ 29)

รูปที่ 27 ตารางแสดงข้อมูลการสำรวจปริมาณน้ำที่สถานี P.73A แม่น้ำปิง บ้านสบแพะ อ.จอมทอง จ.เชียงใหม่

ตารางแสดงสถิติการสำรวจปริมาณน้ำ							
แม่น้ำ แม่น้ำปิง		สถานี บ้านสบแพะ		รหัส P.73A			
ตำบล แม่สอย		อำเภอ จอมทอง		จังหวัด เชียงใหม่			
ราคาศูนย์เสาระดับ 257.666 ม.(ร.ท.ก.)				ปีงบประมาณ 2565			
วันที่	ระดับน้ำ	ระดับน้ำ	เวลาทำการ สำรวจ	ความกว้าง	เนื้อที่รูปตัด	ความเร็วเฉลี่ย	ปริมาณน้ำ
	ม.(ร.ส.ม.)	ม.(ร.ท.ก.)		ฝิวน้ำ(ม.)	ตร.ม.	ม./วินาที	ลบ.ม./วินาที
8 ต.ค.64	1.36	259.026	16.20 – 16.45	85.00	234.480	0.698	163.669
28 ต.ค.64	2.11	259.776	11.23 – 11.45	88.85	298.140	0.647	192.757
15 พ.ย.64	1.00	258.666	15.51 – 16.18	82.40	206.110	0.217	44.803
23 พ.ย.64	0.51	258.176	14.21 – 15.00	81.00	189.070	0.168	31.746
7 ธ.ค.64	0.20	257.866	15.27 – 15.48	77.00	152.070	0.098	14.966
16 ธ.ค.64	0.06	257.726	14.50 – 15.15	76.00	150.780	0.086	13.035
27 ธ.ค.64	0.01	257.676	15.37 – 15.58	76.00	146.940	0.074	10.878
7 ม.ค.65	-0.09	257.576	14.25 – 14.52	75.00	140.110	0.028	3.929
18 ม.ค.65	-0.10	257.566	14.36 – 14.58	75.00	138.93	0.027	3.740
27 ม.ค.65	-0.11	257.556	15.24 – 15.42	75.00	138.13	0.021	2.927
14 ก.พ.65	-0.20	257.466	14.53 – 15.26	73.50	132.89	0.016	2.178
8 มี.ค.65	-0.40	257.266	14.23 – 14.45	72.00	128.45	0.013	1.705

ตารางแสดงสถิติการสำรวจปริมาณน้ำ							
แม่น้ำ แม่ น้ำปิง		สถานี บ้านสบแพะ			รหัส P.73A		
ตำบล แม่สอย		อำเภอ จอมทอง			จังหวัด เชียงใหม่		
ราคาศูนย์เสาระดับ 257.666 ม.(ร.ท.ก.)				ปีงบประมาณ 2565			
วันที่	ระดับน้ำ	ระดับน้ำ	เวลาทำการ สำรวจ	ความกว้าง	เนื้อที่รูปตัด	ความเร็วเฉลี่ย	ปริมาณน้ำ
	ม.(ร.ส.ม.)	ม.(ร.ท.ก.)		ผืนน้ำ(ม.)	ตร.ม.	ม./วินาที	ลบ.ม./ วินาที
30 มี.ค.65	-0.41	257.256	12.27 – 12.40	79.85	117.25	0.004	0.422
7 เม.ย.65	-0.02	257.646	12.33 – 12.41	78.00	142.57	0.049	7.023
28 เม.ย.65	-0.16	257.506	14.30 – 15.00	76.00	130.03	0.049	6.335
18 พ.ค.65	0.54	258.206	14.21 – 14.40	81.00	190.97	0.172	32.929
22 พ.ค.65	5.74	263.406	11.42 – 12.35	114.00	721.85	1.140	823.131
8 มิ.ย.65	0.49	258.156	15.20 – 15.40	80.00	167.47	0.139	23.242
23 มิ.ย.65	-0.10	257.566	12.50 – 13.35	78.63	141.27	0.071	10.011
7 ก.ค.65	0.11	257.776	14.23 – 14.46	79.50	151.24	0.093	13.993
26 ก.ค.65	1.78	259.446	13.45 – 13.57	84.00	270.64	0.496	134.282
4 ส.ค.65	1.74	259.406	14.23 – 14.47	81.00	179.61	0.714	128.250
16 ส.ค.65	3.30	260.966	11.50 – 12.05	97.05	449.67	0.663	298.217
29 ส.ค.65	3.37	261.036	14.12 – 14.40	113.00	496.45	0.605	300.535
9 ก.ย.65	2.39	260.056	13.58 – 14.23	85.00	193.73	0.835	161.750
13 ก.ย.65	6.56	264.226	13.09 – 13.22	121.38	734.32	1.347	988.992
28 ก.ย.65	6.51	264.176	13.50 – 14.30	114.00	739.05	1.405	1,038.000

รูปที่ 28 กราฟแสดงความสัมพันธ์ของระดับน้ำกับปริมาณน้ำสถานี P.73A แม่น้ำปิง บ้านสบแพะ อ.จอมทอง จ.เชียงใหม่



รูปที่ 29 ตารางแสดงปริมาณน้ำท่ารายเดือนสถานี P.73A แม่น้ำปิง บ้านสบแพะ อ.จอมทอง จ.เชียงใหม่

ปริมาณน้ำรายเดือน - ล้านลูกบาศก์เมตร

สถานี : บ้านสบแพะ อ.จอมทอง จ.เชียงใหม่ พื้นที่รับน้ำ 14,887 ตร.กม.

แม่น้ำ : แม่น้ำปิง P.73A

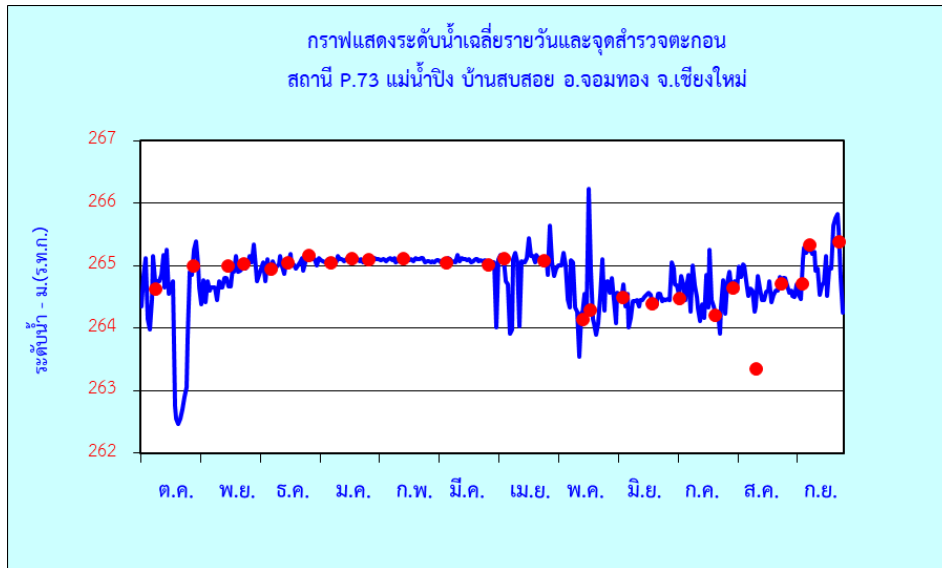
ปีน้ำ	เม.ย.	พ.ค.	มิ.ย.	ก.ค.	ส.ค.	ก.ย.	ต.ค.	พ.ย.	ธ.ค.	ม.ค.	ก.พ.	มี.ค.	ปริมาณน้ำ	ปริมาณน้ำ
													รายปี	เฉลี่ย
													ล้าน ลบ.ม.	ลบ.ม./วิ
2559	0.00	0.00	44.21	167.99	298.16	747.48	388.38	277.99	82.87	59.49	7.26	9.79	2,083.62	66.07
2560	0.69	225.67	169.20	318.04	391.43	565.20	1,068.25	228.00	91.05	78.45	0.65	0.40	3,137.03	99.47
2561	0.26	74.78	189.46	230.32	302.11	191.68	634.81	175.73	0.88	0.93	0.50	0.27	1,801.75	57.13
2562	0.72	11.43	0.73	0.21	267.22	325.32	152.55	64.86	15.87	4.89	2.33	2.55	848.67	26.91
2563	0.00	0.00	0.00	0.00	423.80	375.70	194.60	133.30	30.90	16.10	17.90	15.50	1,207.80	38.30
2564	12.11	16.27	12.42	130.09	82.93	663.66	427.02	232.14	44.82	14.82	4.88	3.85	1,645.02	52.16
2565	42.51	370.44	42.78	238.80	651.00	1,336.97							2,682.49	85.06
สูงสุด	12.11	225.67	189.46	318.04	423.80	747.48	1,068.25	277.99	91.05	78.45	17.90	15.50	3,137.03	99.47
เฉลี่ย	2.30	54.69	69.34	141.11	294.28	478.17	477.60	185.34	44.40	29.11	5.59	5.39	1,787.31	56.68
ต่ำสุด	0.00	0.00	0.00	0.00	82.93	191.68	152.55	64.86	0.88	0.93	0.50	0.27	848.67	26.91

หมายเหตุ 1. ปีน้ำเริ่มตั้งแต่ 1. เม.ย. ถึง 31 มี.ค.ของปีต่อไป 2. เริ่มสำรวจปริมาณน้ำปี 2559

ผลการตรวจวัดปริมาณตะกอนแขวนลอยตั้งแต่เดือนตุลาคม 2564 – กันยายน 2565

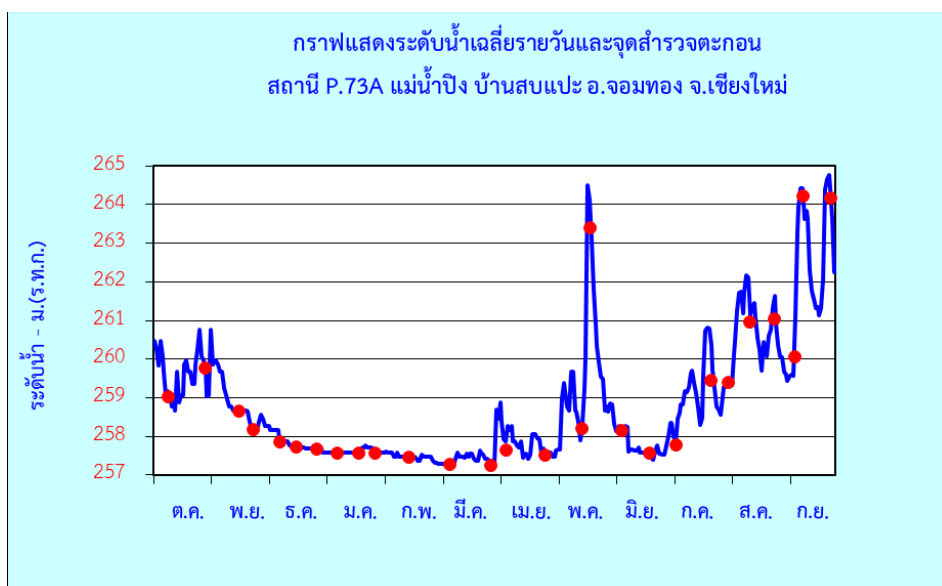
1. ทำการสำรวจปริมาณตะกอนแขวนลอยที่สถานี P.73 แม่น้ำปิง บ้านสบสอย อ.จอมทอง จ.เชียงใหม่ ซึ่งอยู่ตอนบน (เหนือน้ำ) ของสถานที่ก่อสร้างประตูระบายน้ำแม่สอยมีระยะทางตามลำน้ำห่างจากหัวงานโครงการประมาณ 3.9 กิโลเมตร ทำการสำรวจตะกอนแขวนลอย จำนวน 27 ครั้ง

รูปที่ 30 กราฟแสดงระดับน้ำเฉลี่ยรายวันและจุดสำรวจตะกอนแขวนลอยที่สถานี P.73 แม่น้ำปิง บ้านสบสอย อ.จอมทอง จ.เชียงใหม่



2. ทำการสำรวจปริมาณตะกอนแขวนลอยที่สถานี P.73A บ้านสบแปะ อ.จอมทอง จ.เชียงใหม่ซึ่งอยู่ตอนล่าง (ท้ายน้ำ) ของสถานที่ก่อสร้างประตูระบายน้ำแม่สอยมีระยะทางตามลำน้ำห่างจากหัวงานโครงการประมาณ 1.7 กิโลเมตร ทำการสำรวจตะกอนแขวนลอย จำนวน 27 ครั้ง

รูปที่ 31 กราฟแสดงระดับน้ำเฉลี่ยรายวันและจุดสำรวจตะกอนแขวนลอยที่สถานี P.73A แม่น้ำปิง บ้านสบแปะ อ.จอมทอง จ.เชียงใหม่

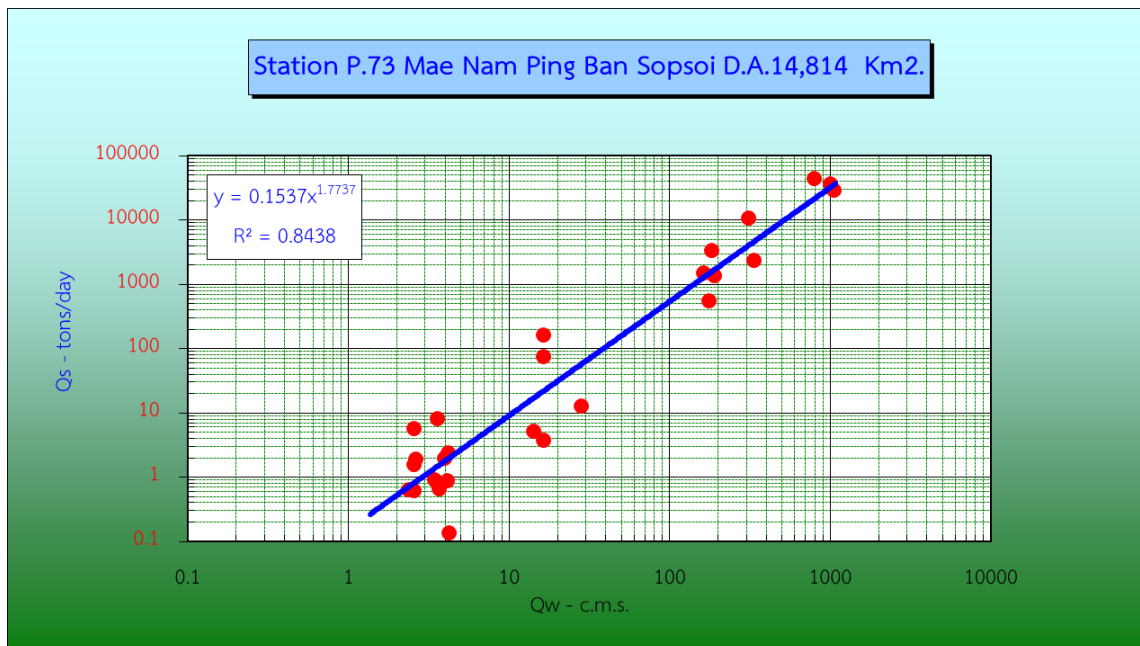


รูปที่ 32 ตารางแสดงข้อมูลปริมาณน้ำกับปริมาณตะกอนที่สถานี P.73 แม่น้ำปิง บ้านสบสอย อ.จอมทอง จ.เชียงใหม่

CACULATION OF DAILY SUSPENDED SEDIMENT TRANSPORTATION						
Station P.73		Water year Oct,2021 – Sep,2022			Computed by	
River Mae Nam Ping					Date	
Drainage Area 14,814 Km. ²					Checked by	
Date	Gage Height	River Discharge		Sediment Concentration	Suspended Sediment	Remark
	m.(m.s.l.)	c.m.s	m.c.m.	By Weight	Ton	No.bottle
				p.p.m.		
8 Oct,21	264.620	174.982	15.118	37.100	560.892	43 - 45
28 Oct,21	264.990	189.077	16.336	82.254	1,343.716	46 - 48
15 Nov,21	264.990	3.961	0.342	5.675	1.942	49 - 51
23 Nov,21	265.030	4.15	0.359	6.770	2.429	52 - 54
7 Dec,21	264.950	4.121	0.356	2.441	0.869	55 - 57
16 Dec,21	265.040	4.162	0.360	0.000	0.000	58 - 60
27 Dec,21	265.170	4.198	0.363	0.371	0.135	61 - 63
7 Jan,22	265.050	2.364	0.204	3.123	0.638	64 - 66
18 Jan,22	265.110	2.547	0.220	2.814	0.619	67 - 69
27 Jan,22	265.100	2.542	0.220	7.237	1.589	70 - 72
14 Feb,22	265.110	2.610	0.226	8.468	1.910	73 - 75
8 Mar,22	265.050	2.550	0.220	26.059	5.741	76 - 78
30 Mar,22	265.010	3.570	0.308	26.614	8.209	79 - 81
7 Apr,22	265.110	3.657	0.316	2.106	0.665	1 - 3
28 Apr,22	265.080	3.458	0.299	3.032	0.906	4 - 6
18 May,22	264.140	27.972	2.417	5.356	12.943	7 - 9
22 May,22	264.290	794.220	68.621	641.933	44,049.836	10 - 12
8 Jun,22	264.490	16.342	1.412	2.678	3.781	13 - 15
22 Jun,22	264.400	14.132	1.221	4.186	5.111	16 - 18

CACULATION OF DAILY SUSPENDESED SEDIMENT TRANSPORTATION						
Station P.73		Water year Oct,2021 – Sep,2022			Computed by	
River Mae Nam Ping					Date	
Drainage Area 14,814 Km. ²					Checked by	
Date	Gage Height	River Discharge		Sediment Concentration	Suspended Sediment	Remark
	m.(m.s.l.)	c.m.s	m.c.m.	By Weight	Ton	No.bottle
				p.p.m.		
7 Jul,22	264.470	16.271	1.406	116.247	163.422	19 – 21
26 Jul,22	264.210	161.807	13.980	108.988	1,523.671	22 - 24
4 Aug,22	264.65	16.271	1.406	53.962	75.861	25 - 27
16 Aug,22	263.35	309.459	26.737	404.231	10,808.018	28 – 30
29 Aug,22	264.35	332.175	28.700	83.031	2,382.973	31 – 33
9 Sep,22	265.71	182.639	15.780	210.818	3,326.711	34 – 36
13 Sep,22	265.34	1,005.140	86.844	422.970	36,732.405	37 – 39
28 Sep,22	265.38	1,057.760	91.390	317.354	29,003.089	40 - 42

รูปที่ 33 กราฟแสดงความสัมพันธ์ของปริมาณน้ำกับปริมาณตะกอนที่สถานี P.73 แม่น้ำปิง บ้านสบสอย อ.จอมทอง จ.เชียงใหม่

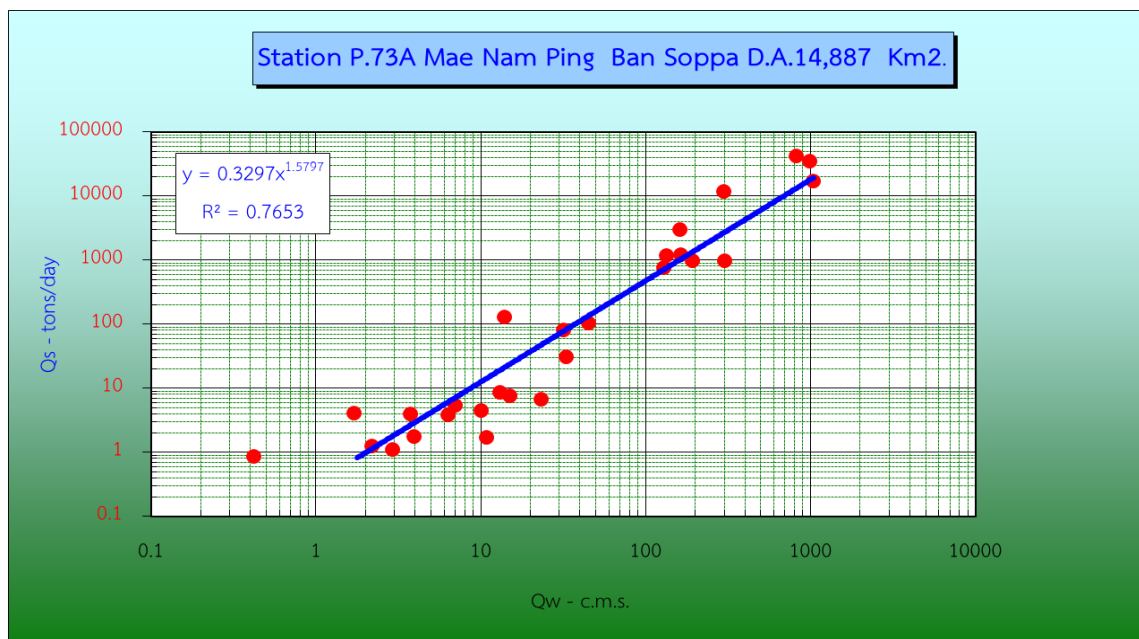


รูปที่ 34 ตารางแสดงข้อมูลปริมาณน้ำกับปริมาณตะกอนที่สถานี P.73A แม่น้ำปิง บ้านสบแพะ อ.จอมทอง จ.เชียงใหม่

CACULATION OF DAILY SUSPENDED SEDIMENT TRANSPORTATION						
Station P.73A		Water year Oct,2021 – Sep,2022		Computed by		
River Mae Nam Ping				Date		
Drainage Area 14,887 Km. ²				Checked by		
Date	Gage Height	River Discharge		Sediment Concentration	Suspended Sediment	Remark
	m.(m.s.l.)	c.m.s	m.c.m.	By Weight	Ton	No.bottle
				p.p.m.		
8 Oct,21	259.026	163.669	14.141	84.835	1,199.655	43 - 45
28 Oct,21	259.776	192.757	16.654	58.901	980.958	46 - 48
15 Nov,21	258.666	44.803	3.871	27.022	104.603	49 - 51
23 Nov,21	258.176	31.746	2.743	29.383	80.594	52 - 54
7 Dec,21	257.866	14.966	1.293	5.813	7.517	55 - 57
16 Dec,21	257.726	13.035	1.126	7.722	8.697	58 - 60
27 Dec,21	257.676	10.878	0.940	1.802	1.694	61 - 63
7 Jan,22	257.576	3.929	0.339	5.191	1.762	64 - 66
18 Jan,22	257.566	3.740	0.323	12.434	4.018	67 - 69
27 Jan,22	257.556	2.927	0.253	4.397	1.112	70 - 72
14 Feb,22	257.466	2.178	0.188	6.726	1.266	73 - 75
8 Mar,22	257.266	1.705	0.147	28.063	4.134	76 - 78
30 Mar,22	257.256	0.422	0.036	23.963	0.874	79 - 81
7 Apr,22	257.646	7.023	0.607	8.888	5.393	1 - 3
28 Apr,22	257.506	6.335	0.547	7.030	3.848	4 - 6
18 May,22	258.206	32.929	2.845	10.773	30.651	7 - 9
22 May,22	263.406	823.131	71.119	585.784	41,660.101	10 - 12
8 Jun,22	258.156	23.242	2.008	3.307	6.640	13 - 15
22 Jun,22	257.566	10.011	0.865	5.261	4.551	16 - 18

CACULATION OF DAILY SUSPENDED SEDIMENT TRANSPORTATION						
Station P.73A		Water year Oct,2021 – Sep,2022		Computed by		
River Mae Nam Ping				Date		
Drainage Area 14,887 Km. ²				Checked by		
Date	Gage Height	River Discharge		Sediment Concentration	Suspended Sediment	Remark
	m.(m.s.l.)	c.m.s	m.c.m.	By Weight	Ton	No.bottle
				p.p.m.		
7 Jul,22	257.776	13.993	1.209	107.361	129.799	19 – 21
26 Jul,22	259.446	134.282	11.602	100.355	1,164.317	22 - 24
4 Aug,22	259.406	128.217	11.078	68.479	758.610	25 - 27
16 Aug,22	260.966	298.217	25.766	460.903	11,875.592	28 – 30
29 Aug,22	261.036	300.535	25.966	37.783	981.094	31 – 33
9 Sep,22	260.056	161.750	13.966	212.096	2,964.083	34 – 36
13 Sep,22	264.226	988.992	85.449	409.550	34,995.566	37 – 39
28 Sep,22	264.176	1,038.000	89.683	192.212	17,238.156	40 - 42

รูปที่ 35 กราฟแสดงความสัมพันธ์ของปริมาณน้ำกับปริมาณตะกอนที่สถานี P.73A แม่น้ำปิง บ้านสบแพะ อ.จอมทอง จ.เชียงใหม่



รูปที่ 36 ปริมาณตะกอนรายเดือนที่สถานี P.73 แม่น้ำปิง บ้านสบสอย อ.จอมทอง จ.เชียงใหม่

ปริมาณตะกอนรายเดือน - ต้น													
แม่น้ำปิง สถานี P.73 บ้านสบสอย อ.จอมทอง จ.เชียงใหม่										พื้นที่รับน้ำ 14,814 ตร.กม.			
ปีน้ำ	เม.ย.	พ.ค.	มิ.ย.	ก.ค.	ส.ค.	ก.ย.	ต.ค.	พ.ย.	ธ.ค.	ม.ค.	ก.พ.	มี.ค.	ปริมาณตะกอนต้น
2544	547.0	15,999.8	8,305.1	34,678.8	208,309.8	98,696.4	85,329.5	62,980.3	13,044.8	4,323.9	981.6	139.1	533,336.2
2545	12.4	256.3	141.7	101.3	705.6	3,476.9	1,036.3	1,444.3	443.8	182.1	51.2	16.5	7,868.3
2546	4,120.8	8,988.6	7,831.1	10,838.9	17,946.0	66,476.0	14,282.0	5,938.4	1,344.4	275.0	44.9	13.5	138,099.6
2547	16,469.9	10,102.6	15,151.5	24,244.3	39,960.1	102,635.0	28,760.6	8,255.7	4,573.9	3,291.0	3,978.2	3,596.0	261,018.7
2548	3,623.7	4,727.6	15,301.0	46,493.8	92,031.6	307,570.8	132,885.0	92,573.6	25,123.0	7,759.3	3,935.1	2,113.1	734,137.5
2549	8,546.3	44,199.8	42,680.1	44,675.5	138,887.3	291,745.7	141,263.1	29,450.8	11,434.7	6,910.2	4,203.3	1,653.3	765,650.2
2550	1,239.5	137,786.2	54,470.1	29,032.0	56,680.1	141,733.8	139,363.4	45,378.2	11,092.9	2,298.5	5,208.6	2,243.7	626,526.8
2556	53.4	263.4	1,158.4	8,876.9	74,490.6	128,928.3	135,063.8	41,926.2	18,229.6	6,263.8	3,157.0	1,455.5	419,866.8
2557	2,257.4	6,060.4	7,909.4	8,551.4	17,840.9	39,977.2	12,615.4	7,531.2	422.6	4,000.5	689.3	165.3	108,020.8
2558	1,006.2	912.8	409.6	1,050.3	9,025.7	6,472.2	5,559.2	1,853.2	233.4	0.0	0.0	0.0	26,522.5
2559	0.0	0.0	3,655.5	24,355.1	44,255.8	241,785.3	72,014.9	60,217.8	81,168.3	15,711.2	933.9	97.0	544,194.7
2560	160.6	48,746.0	74,777.3	4,754.0	18,010.4	105,758.9	97,244.1	17,155.0	3,336.0	5,100.8	4,361.9	875.1	380,280.1
2561	341.3	361.2	19,910.0	9,258.8	4,266.4	5,069.9	8,126.1	1,963.5	56.4	28.0	20.4	19.7	49,421.8
2562	277.4	272.0	74.3	468.3	4,925.9	2,109.7	1,300.7	807.3	803.3	1,225.5	560.6	23.3	12,848.4
2563	0.0	0.0	0.0	15,367.6	19,486.0	11,335.0	1,255.4	2,316.8	1,512.5	1,090.8	943.4	164.1	53,471.7
2564	69.0	23.1	16.9	881.0	708.0	342.5	11,423.2	903.9	137.8	181.1	163.6	167.5	15,017.6
2565	1,208.1	20,232.1	440.2	11,511.6	41,076.3	123,921.8							198,390.1
สูงสุด	16,469.9	137,786.2	74,777.3	46,493.8	208,309.8	307,570.8	141,263.1	92,573.6	81,168.3	15,711.2	5,208.6	3,596.0	765,650.2
เฉลี่ย	2,420.3	17,418.7	15,737.0	16,476.7	46,720.6	97,132.1	55,470.2	23,793.5	10,809.8	3,665.1	1,827.1	796.4	292,267.6
ต่ำสุด	0.0	0.0	0.0	101.3	705.6	342.5	1,036.3	807.3	56.4	0.0	0.0	0.0	7,868.3

รูปที่ 37 ปริมาณตะกอนรายเดือนที่สถานี P.73A แม่น้ำปิง บ้านสบแปะ อ.จอมทอง จ.เชียงใหม่

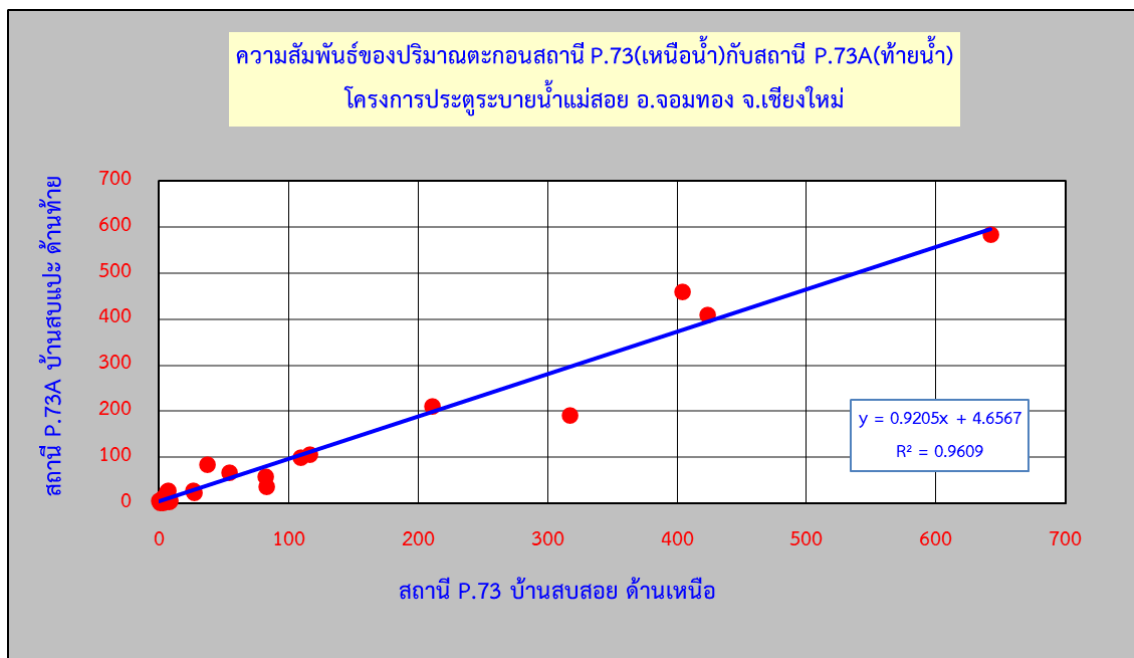
ปริมาณตะกอนรายเดือน - ต้น													
แม่น้ำปิง สถานี P.73A บ้านสบแปะ อ.จอมทอง จ.เชียงใหม่										พื้นที่รับน้ำ 14,887 ตร.กม.			
ปีน้ำ	เม.ย.	พ.ค.	มิ.ย.	ก.ค.	ส.ค.	ก.ย.	ต.ค.	พ.ย.	ธ.ค.	ม.ค.	ก.พ.	มี.ค.	ปริมาณตะกอนต้น
2559	0.0	0.0	4,666.0	25,379.9	54,320.4	200,108.3	75,363.6	50,003.1	8,652.8	5,537.0	302.7	466.8	424,800.6
2560	11.3	18,885.6	12,163.8	29,210.3	32,615.8	50,436.6	108,402.7	16,425.3	4,692.5	3,884.4	9.2	4.9	276,742.4
2561	4.0	3,743.8	9,101.3	12,104.9	16,365.3	9,169.3	38,752.3	8,590.8	15.7	16.6	8.1	4.0	97,876.0
2562	6.5	267.6	6.1	1.2	8,956.5	11,570.4	4,399.6	1,550.1	279.0	66.6	23.8	27.0	27,154.4
2563	0.0	0.0	0.0	0.0	39,258.2	30,867.6	8,957.0	5,347.7	410.0	117.4	150.4	107.6	85,216.0
2564	74.8	175.0	93.6	6,237.6	2,849.6	82,219.5	33,152.3	14,029.7	833.4	114.6	19.1	14.7	139,813.8
2565	1,014.0	45,308.4	1,119.0	14,862.8	28,381.5	82,877.0							173,562.6
สูงสุด	11.3	18,885.6	12,163.8	29,210.3	54,320.4	200,108.3	108,402.7	50,003.1	8,652.8	5,537.0	302.7	466.8	424,800.6
เฉลี่ย	4.3	4,579.4	5,187.4	13,339.3	30,303.2	60,430.5	47,175.0	16,383.4	2,810.0	1,924.4	98.9	122.1	182,357.9
ต่ำสุด	0.0	0.0	0.0	0.0	8,956.5	9,169.3	4,399.6	1,550.1	15.7	16.6	8.1	4.0	27,154.4

รูปที่ 38 ตารางเปรียบเทียบปริมาณตะกอนแขวนลอยสถานี P.73 บ้านสบสอย (เหนือน้ำ) กับสถานี P.73A บ้านสบแปะ (ท้ายน้ำ) อ.จอมทอง จ.เชียงใหม่

ตารางเปรียบเทียบปริมาณตะกอนแขวนลอยสถานี P.73(เหนือน้ำ)และสถานี P.73A(ท้ายน้ำ)					
ปีงบประมาณ 2565					
วันที่	สถานี P.73 สะพานบ้านสบสอย (ppm.)	สถานี P.73A สะพานบ้านสบแปะ (ppm.)	ปริมาณตะกอน เพิ่มขึ้น - ลดลง	% เพิ่มขึ้น - ลดลง	ปริมาณตะกอนท้าย น้ำ(เท่า)
8 ต.ค.64	37.10	84.84	47.74	128.67	2.29
28 ต.ค.64	82.25	58.90	-23.35	-28.39	0.72
15 พ.ย.64	5.67	27.02	21.35	376.17	4.76
23 พ.ย.64	6.77	29.38	22.61	334.01	4.34
7 ธ.ค.64	2.44	5.81	3.37	138.09	2.38
16 ธ.ค.64	0.00	7.72	7.72	0.00	0.00
27 ธ.ค.64	0.37	1.43	1.43	385.13	4.85
7 ม.ค.65	3.12	2.07	2.07	66.22	1.66
18 ม.ค.65	2.81	9.62	9.62	341.84	4.42
27 ม.ค.65	7.24	-2.84	-2.84	-39.24	0.61
14 ก.พ.65	8.47	-1.74	-1.74	-20.57	0.79
8 มี.ค.65	26.06	28.06	2.00	7.69	1.08
30 มี.ค.65	26.61	23.96	2.65	9.96	0.90
7 เม.ย.65	2.11	8.89	6.78	322.02	4.22
28 เม.ย.65	3.03	7.03	4.00	131.81	2.32
18 พ.ค.65	5.36	10.77	5.42	101.16	2.01
22 พ.ค.65	641.93	585.78	56.15	8.75	0.91
8 มิ.ย.65	2.68	3.31	0.63	23.47	1.23
22 มิ.ย.65	4.19	5.26	1.08	25.70	1.26
7 ก.ค.65	116.25	107.36	-8.89	-7.64	0.92
26 ก.ค.65	108.99	100.36	-8.63	-7.92	0.92
4 ส.ค.65	53.96	68.48	14.52	26.90	1.27

ตารางเปรียบเทียบปริมาณตะกอนแขวนลอยสถานี P.73(เหนือน้ำ)และสถานี P.73A(ท้ายน้ำ) ปีงบประมาณ 2565					
วันที่	สถานี P.73 สะพานบ้านสบสอย (ppm.)	สถานี P.73A สะพานบ้านสบแปะ (ppm.)	ปริมาณตะกอน เพิ่มขึ้น - ลดลง	% เพิ่มขึ้น - ลดลง	ปริมาณตะกอนท้าย น้ำ(เท่า)
16 ส.ค.65	404.23	460.90	56.67	14.02	1.14
29 ส.ค.65	83.03	37.78	-45.25	-54.49	0.46
9 ก.ย.65	210.82	212.10	1.28	0.61	1.01
13 ก.ย.65	422.97	409.55	-13.42	-3.17	0.97
28 ก.ย.65	317.35	192.21	-125.14	-39.43	0.61
เฉลี่ย				81.63	1.78

รูปที่ 39 กราฟแสดงความสัมพันธ์ของปริมาณตะกอนแขวนลอยสถานี P.73 บ้านสบสอย (เหนือน้ำ) กับ สถานี P.73A บ้านสบแปะ (ท้ายน้ำ) อ.จอมทอง จ.เชียงใหม่



ปัญหาและอุปสรรค

การปิดและเปิดประตูระบายน้ำของโครงการประตูระบายน้ำแม่สอยเป็นการบริหารจัดการน้ำเพื่อให้เกิดประสิทธิภาพสูงสุด แต่ทำให้อัตราการไหลไม่สัมพันธ์กันกับระดับน้ำและส่งผลให้ปริมาณตะกอนแขวนลอยเกิดการเปลี่ยนแปลง

สรุป

จากการเปรียบเทียบปริมาณตะกอนแขวนลอยสถานี P.73 (ด้านเหนือ) และสถานี P.73A (ด้านท้าย) สามารถสรุปได้ว่า ปริมาณตะกอนแขวนลอยมีการเพิ่มขึ้นและลดลงตามสัดส่วนของการบริหารจัดการน้ำหรือการปิดเปิดประตูระบายน้ำ แต่โดยภาพรวมแล้วปริมาณตะกอนแขวนลอยด้านท้ายน้ำจะเพิ่มขึ้น 81.63 % และคิดเป็นจำนวน 1.78 เท่าของสถานีด้านเหนือ (รูปที่ 36-37)